

typ okna

III

**Uwaga** Przed przystąpieniem do realizacji zamówienia kontraktowego wykonawca zapozna się osobiście, na miejscu z zakresem przedmiaru robót objętych zadaniem ST

Okna są wzorowane na oryginalnych.

Konstrukcja i wygląd okien jest wierną kopią okien oryginalnych z uwzględnieniem szyb zespolonych  $U=1,1$  Zachowując dotychczasowe wymiary i podział

SALA LEKCYJNA

pom.nr 23

typ okna I szt. 3

typ okna II szt. 1

SALA LEKCYJNA

pom.nr 24

typ okna I szt. 3

typ okna II szt. 1

SALA LEKCYJNA

pom.nr 25

typ okna I szt. 3

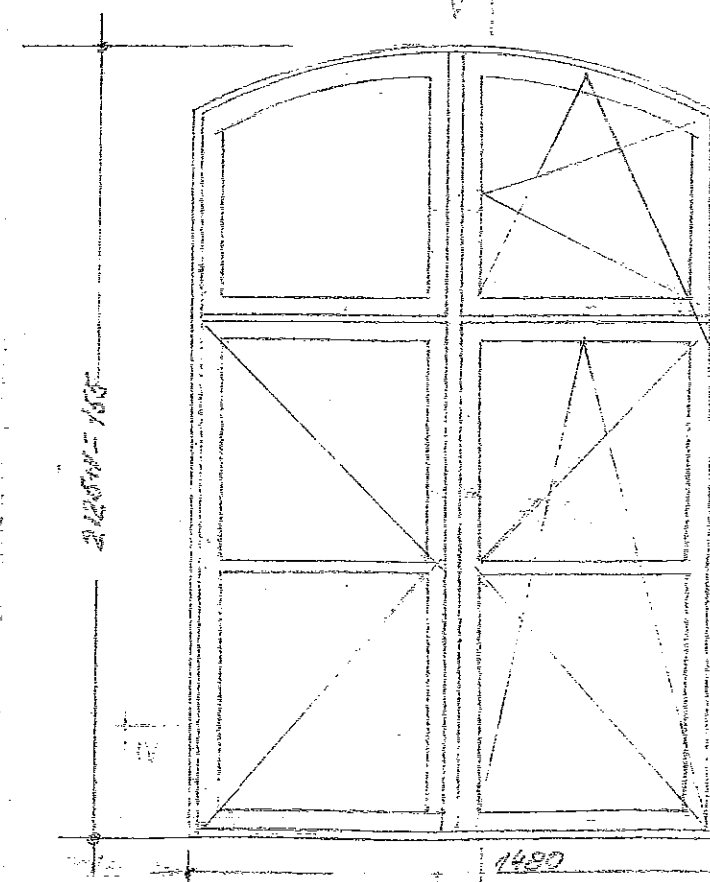
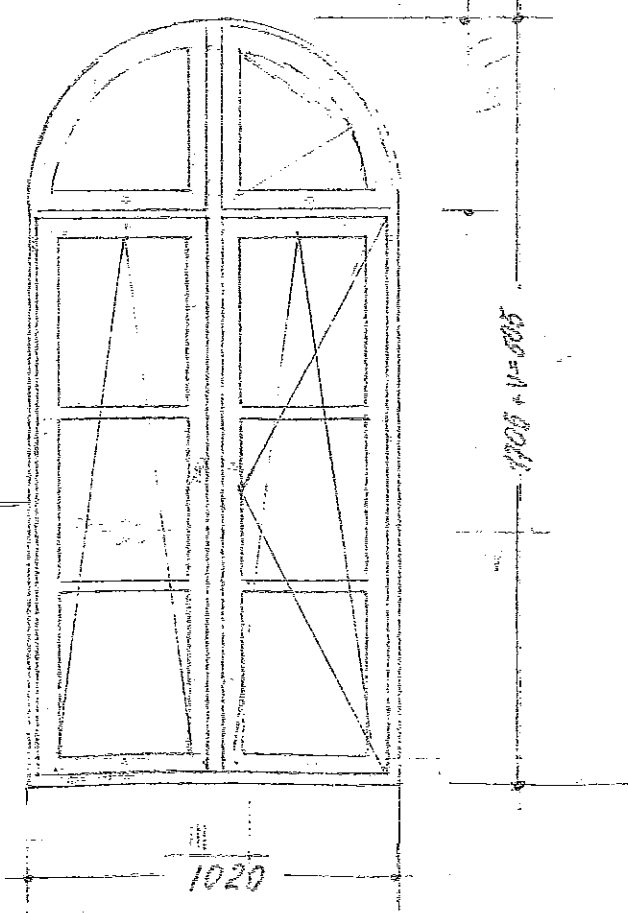
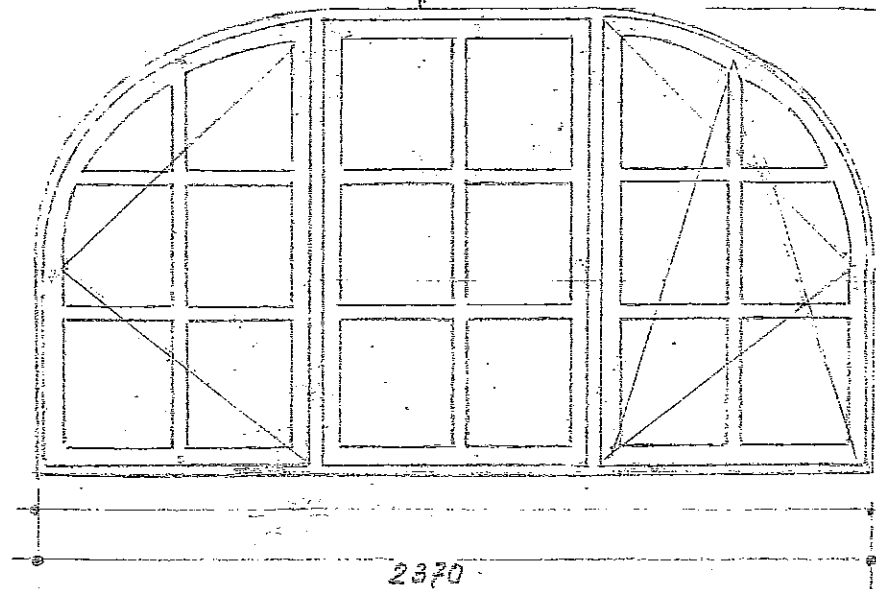
typ okna III szt. 1

SALA LEKCYJNA

pom.nr 26

typ okna I szt. 3

CZEŚĆ OBIEKTU OBJĘTA OCHRONĄ  
Z WPISEM DO REJESTRU ZABYTKÓW  
DECYZJA nr 93/86 z dn. 15 lipca 1986 r



Typ okna	Ilość okien do wymiany	wymiarowanie
I	szt. 12	2125+v155*148
II	szt. 2	1705+v505*1020
III	szt. 1	1320*2370

STOLARKA OKIENNA  
INWENTARYZACJA BUDYNKU  
Egzemplarz archiwalny  
wrzesień 1985r.

INWENTARYZACJA BUDYNKU

Okna drewniane trójwarstwowo klejone, ramiaki 78/68 Eurofalz 11 mm DJ 68, z nowoczesnym systemem okuć obwodowych zapewniającym max. zdolności operacji skrzydła, uchylno-rozwieralne, dodatkowo wyposażone w mikrowentylację. Szyby zespolone o współczynniku przenikalności cieplnej max.  $U=1,1W/m^2K$ . Okapnik aluminiowy z noskiem kryjącym. Wykończenie – malowanie fabryczne [czterowarstwowe] [wewnątrz i zewnątrz białe (RAL 8016). Szprosły [wiedeński] 26 mm.

Nazwa inwestycji  
adres inwestycji

SZKOŁA PODSTAWOWA NR 8  
im: St. Sztaszica  
82-300 Elbląg ul. Szncowa nr 2

RYS NR

Projektant

Załącznik Nr 7